

Karakteristike



- Dekorativna cilindri?na zavesa koja štedi energiju. Do 70% smanjenja u ceni i emisiji CO2 (grejni na?in rada).
- Brušena samoodržavaju?a konstrukcija ku?išta napravljena od plo?a galvanizovanog ?elika, sa završnicom u strukturalnoj epoksi-poliester slikarsko belo RAL9016 ili srebrno-sivoj RAL9006 kao standardnoj. Druge boje ili nerdjaju?i ?elik su dostupne na zahtev.
- Velika brušena ulazna rešetka koja ne zahteva intenzivno održavanje.
- Anodizirani aluminijumski ispusni kraci, aerodinami?nog oblika., prilagodjivi od 0 do 15 stepeni svake strane.
- Centrifugalni ventilatori sa duplim otvorom pokretani spoljašnjim motorom rotora, sa niskim nivoom buke. Selektor 5 brzina. EC modeli sastavljeni sa veoma štedljivim i efikasnim ventilatorima.
- Obuhvata samo grejanje direktnog proširenja spirale sa ugradjenim toplotnim sensorima.
- Uklju?i i Igraj kontrolna tabla CS-5DX-NE slave DX sa selekcijom 5 brzina i 7m telefonskog kabl.
- DX 1:1:
- Spremno za povezivanje sa LG Inverter vanjskom pumpom elementom (R410A/R32) sa ventilom za proširenje.
- Zahteva LG DX Interfejs ALAT prilagodjen za vazdušnu zavesu i kontrolu koja se može programirati.
- DX VRF:
- Spremno za povezivanje sa LG VRF vanjskom grejnom pumpom elementom (R410A) i ventilom za proširenje, nije obuhva?en, klijent bi trebalo da ga kupi posebno.
- Zahteva LG VRF Interfejs ALAT prilagodjen za vazdušnu zavesu i kontrolu koja se može programirati.

Specifikacije

50Hz

| Toplotna Pampa - DX 1:1 | | | | | |
|-------------------------|--|------------------------------------|-------------------------|-------------------------|-------------|
| Model | Nominalni protok vazduha (m ³ /h) | Preporu?ena Visina Instalacije (m) | Vanjska Jedinica 230Vx1 | Vanjska Jedinica 400Vx1 | |
| RUND ECG 1000 DX10-LG | 2190 | 3-4,2 | UUD1 U30 (36) | UUD3 U30 (36) | 5/8" - 3/8" |
| RUND ECG 1500 DX15-LG | 2920 | 3-4,2 | UUD1 U30 (48) | UUD3 U30 (48) | 5/8" - 3/8" |
| RUND ECG 2000 DX22-LG | 4380 | 3-4,2 | - | UU70W U34 | 1" - 3/8" |
| RUND ECG 2500 DX27-LG | 5110 | 3-4,2 | - | UU85W U74 | 7/8" - 1/2" |
| RUND ECG 2500 DX22-LG | 5110 | 3-4,2 | - | UU70W U34 | 1" - 3/8" |
| RUND ECG 3000 DX27-LG | 5840 | 3-4,2 | - | UU85W U74 | 7/8" - 1/2" |

| Toplotna Pampa - VRF | | | |
|------------------------|--|------------------------------------|-------------|
| Model | Nominalni protok vazduha (m ³ /h) | Preporu?ena Visina Instalacije (m) | |
| RUND ECG 1000 VRF10-LG | 2190 | 3-4,2 | 5/8" - 3/8" |
| RUND ECG 1500 VRF15-LG | 2920 | 3-4,2 | 5/8" - 3/8" |
| RUND ECG 2000 VRF24-LG | 4380 | 3-4,2 | 1" - 3/8" |
| RUND ECG 2500 VRF25-LG | 5110 | 3-4,2 | 7/8" - 1/2" |
| RUND ECG 2500 VRF29-LG | 5110 | 3-4,2 | 7/8" - 1/2" |
| RUND ECG 3000 VRF29-LG | 5840 | 3-4,2 | 7/8" - 1/2" |
| RUND ECG 3000 VRF34-LG | 5840 | 3-4,2 | 7/8" - 1/2" |



60Hz

| Toplotna Pampa - DX 1:1 | | | | | |
|-------------------------|--|------------------------------------|-------------------------|-------------------------|-------------|
| Model | Nominalni protok vazduha (m ³ /h) | Preporu?ena Visina Instalacije (m) | Vanjska Jedinica 230Vx1 | Vanjska Jedinica 400Vx1 | |
| RUND ECG 1000 DX10-LG | 2190 | 3-4,2 | UUD1 U30 (36) | UUD3 U30 (36) | 5/8" - 3/8" |
| RUND ECG 1500 DX15-LG | 2920 | 3-4,2 | UUD1 U30 (48) | UUD3 U30 (48) | 5/8" - 3/8" |
| RUND ECG 2000 DX22-LG | 4380 | 3-4,2 | - | UU70W U34 | 1" - 3/8" |
| RUND ECG 2500 DX27-LG | 5110 | 3-4,2 | - | UU85W U74 | 7/8" - 1/2" |
| RUND ECG 2500 DX22-LG | 5110 | 3-4,2 | - | UU70W U34 | 1" - 3/8" |
| RUND ECG 3000 DX27-LG | 5840 | 3-4,2 | - | UU85W U74 | 7/8" - 1/2" |

| Toplotna Pampa - VRF | | | |
|------------------------|--|------------------------------------|-------------|
| Model | Nominalni protok vazduha (m ³ /h) | Preporu?ena Visina Instalacije (m) | |
| RUND ECG 1000 VRF10-LG | 2190 | 3-4,2 | 5/8" - 3/8" |
| RUND ECG 1500 VRF15-LG | 2920 | 3-4,2 | 5/8" - 3/8" |
| RUND ECG 2000 VRF24-LG | 4380 | 3-4,2 | 1" - 3/8" |
| RUND ECG 2500 VRF25-LG | 5110 | 3-4,2 | 7/8" - 1/2" |
| RUND ECG 2500 VRF29-LG | 5110 | 3-4,2 | 7/8" - 1/2" |
| RUND ECG 3000 VRF29-LG | 5840 | 3-4,2 | 7/8" - 1/2" |
| RUND ECG 3000 VRF34-LG | 5840 | 3-4,2 | 7/8" - 1/2" |

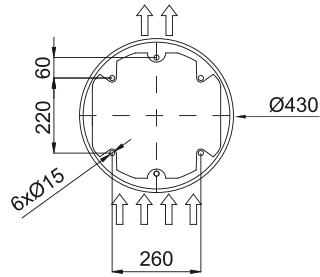
Dimenzije



Water pipes top entrance



Floor fixing points with foot



Standard installation
(vertical left side)



| | L |
|-----------|------|
| RUND 1000 | 1025 |
| RUND 1500 | 1525 |
| RUND 2000 | 2030 |
| RUND 2500 | 2530 |
| RUND 3000 | 2980 |