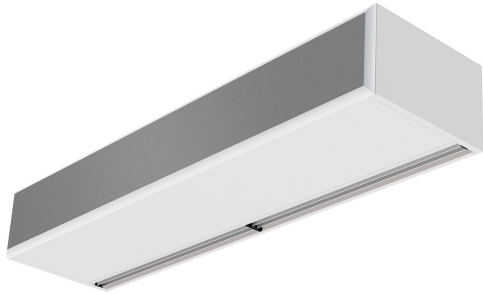


Karakteristike

Vazdušna zavesa komercijalne veličine sa snagom ekvivalentnom industrijskoj vazdušnoj zavesi. Kao i sva standardna ponuda vazdušnih zavesa Airtecnicos, vazdušna zavesa Windbox BB ima elegantan i bezvremenski dizajn. Windbox BB je veoma raznovrsna zavesa sa širokim spektrom tehničkih specifikacija, mogućnosti ugradnje i prilagođavanja. To je vazdušna zavesa koja kombinuje sve najnovije inovacije i razvoje, obezbeđena je sa EC ventilatorima poslednje generacije i uključuje naš PAMETNI napredni sistem upravljanja koji dolazi od standarda.



- Konstrukcija samoodrživog kućišta napravljena od galvanizovane čelične ploče, završeno u strukturalnoj epoksi-poliester slikarskoj beloj boji RAL9016 kao standardnoj. Druge boje ili nerđajući čelik su dostupne na zahtev.
- Mikro-perforirana rešetka sa filter funkcijama i lakim održavanjem. Nije potreban prefilter.
- Anodizirani aluminijumski ispusni kraci, aerodinamičnog oblika., prilagodjivi od 0 do 15 stepeni svake strane.
- EC dvostruki usisni centrifugalni ventilatori pogonjeni motorom spoljnog rotora i malim nivoom buke, sa ventilatorom vrlo niske potrošnje.
- "P" tip sa spiralom za grejanje. "E" tip sa električnim oklopljenim elementima, tri stadijuma sa integrisanom regulacijom. "A" tip bez grejanja, samo vazduh. DX spirala za opciono proširenje.
- Obuhvata Uključivanje i Igraj kontrolu sa 7m RJ45 kablom i infracrvenim daljinskim upravljačem. Opciono: Pametna kontrola (programirajuće, automatsko, inteligentno, štedljivo, Modbus RTU for BMS...)

Specifikacije

50Hz

Negrejano		
Model	Nominalni protok vazduha (m ³ /h)	Preporučena Visina Instalacije (m)
BB 1000 A	4020	4-7
BB 1500 A	5360	4-7
BB 2000 A	8040	4-7
BB 2500 A	9380	4-7
BB 3000 A	10720	4-7

Električno Grejanje			
Model	Nominalni protok vazduha (m ³ /h)	Električni Grejni Kapacitet 400Vx3 (kW)	Preporučena Visina Instalacije (m)
BB 1000 E	4020	6/15/21	4-7
BB 1500 E	5360	8/19/27	4-7
BB 2000 E	8040	12/30/42	4-7
BB 2500 E	9380	16/30/46	4-7
BB 3000 E	10720	20/30/50	4-7

Vodeno Grejanje					
Model	Nominalni protok vazduha (m ³ /h)	Preporučena Visina Instalacije (m)	Kapacitet Grejanja Out. Ut. 80/60°C (kW)	Kapacitet Grejanja Out. Ut. 60/40°C (kW)	Kapacitet Grejanja Out. Ut. 50/40°C (kW)
BB 1000 P86	3750	4-7	18,21	-	-
BB 1500 P86	5000	4-7	26,46	-	-
BB 2000 P86	7500	4-7	38,44	-	-
BB 2500 P86	8750	4-7	46,38	-	-
BB 3000 P86	10000	4-7	55,04	-	-
BB 1000 P64	3750	4-7	-	15,16	-
BB 1500 P64	5000	4-7	-	21,87	-
BB 2000 P64	7500	4-7	-	31,13	-



Vodeno Grejanje					
Model	Nominalni protok vazduha (m³/h)	Preporučena Visina Instalacije (m)	Kapacitet Grejanja Out. Ut. 80/60°C (kW)	Kapacitet Grejanja Out. Ut. 60/40°C (kW)	Kapacitet Grejanja Out. Ut. 50/40°C (kW)
BB 2500 P64	8750	4-7	-	38,96	-
BB 3000 P64	10000	4-7	-	45,49	-
BB 1000 P54	3750	4-7	-	-	16,48
BB 1500 P54	5000	4-7	-	-	24,15
BB 2000 P54	7500	4-7	-	-	35,04
BB 2500 P54	8750	4-7	-	-	42,12
BB 3000 P54	10000	4-7	-	-	49,27

60Hz

Negrejano		
Model	Nominalni protok vazduha (m³/h)	Preporučena Visina Instalacije (m)
BB 1000 A	4020	4-7
BB 1500 A	5360	4-7
BB 2000 A	8040	4-7
BB 2500 A	9380	4-7
BB 3000 A	10720	4-7

Električno Grejanje			
Model	Nominalni protok vazduha (m³/h)	Električni Grejni Kapacitet 400Vx3 (kW)	Preporučena Visina Instalacije (m)
BB 1000 E	4020	6/15/21	4-7
BB 1500 E	5360	8/19/27	4-7
BB 2000 E	8040	12/30/42	4-7
BB 2500 E	9380	16/30/46	4-7
BB 3000 E	10720	20/30/50	4-7

Vodeno Grejanje					
Model	Nominalni protok vazduha (m³/h)	Preporučena Visina Instalacije (m)	Kapacitet Grejanja Out. Ut. 80/60°C (kW)	Kapacitet Grejanja Out. Ut. 60/40°C (kW)	Kapacitet Grejanja Out. Ut. 50/40°C (kW)
BB 1000 P86	3750	4-7	18,21	-	-
BB 1500 P86	5000	4-7	26,46	-	-
BB 2000 P86	7500	4-7	38,44	-	-
BB 2500 P86	8750	4-7	46,38	-	-
BB 3000 P86	10000	4-7	55,04	-	-
BB 1000 P64	3750	4-7	-	15,16	-
BB 1500 P64	5000	4-7	-	21,87	-
BB 2000 P64	7500	4-7	-	31,13	-
BB 2500 P64	8750	4-7	-	38,96	-
BB 3000 P64	10000	4-7	-	45,49	-
BB 1000 P54	3750	4-7	-	-	16,48
BB 1500 P54	5000	4-7	-	-	24,15
BB 2000 P54	7500	4-7	-	-	35,04
BB 2500 P54	8750	4-7	-	-	42,12
BB 3000 P54	10000	4-7	-	-	49,27

Dimenzije

